



Central de control de tránsito urbano



Las nuevas centrales de control de tránsito SUTEC UTC son la solución perfecta para disminuir los tiempos de viaje, agilizar el mantenimiento de las intersecciones y gestionar los controladores de tránsito en forma centralizada. Mejora la relación costo-beneficio siendo la seguridad vial y la ecología su prioridad.

El sistema SUTEC UTC consiste básicamente en módulos de software que operan en conjunto sobre una arquitectura cliente-servidor, estando vinculados sus componentes mediante redes y protocolos basados en estándares internacionales.

Centralización



Nota: Algunas funciones necesitan del agregado de módulos opcionales.

Cuidado del medio ambiente:

Diseñado con el objetivo básico de mantener a los controladores de tránsito sincronizados. De esta manera se disminuyen las paradas y la contaminación ambiental.

Sistemas dinámicos:

Posee métodos para la selección dinámica de planes de tránsito en función de los volúmenes vehiculares medidos, agilizando el tránsito en situaciones no previstas.

El servidor SUTEC UTC posee los últimos avances tecnológicos en hardware tales como procesadores xeon de 4 núcleos de 64 bits, smart array de discos, conexiones Ethernet, sistema ininterrumpido de energía, etc.



Servidor de alto rendimiento



Switch de altas prestaciones



Sistema ininterrumpido de energía



Facilidades para el mantenimiento:

Totalmente modular, permitiendo cómodamente el remplazo de placas enchufándolas en un rack.

Operación remota:

Control del sistema desde dispositivos móviles.



Interfaz de usuario

Conectividad: Dispone de puertos Ethernet para vincular terminales de operador que también para comunicarse con los equipos de campo. Compatible con redes inalámbricas 3G (red celular*) y Wi-Fi/FO*. Puertos RS-232, FSK o RS-422 opcionales.

Estrategias de compatibilidad:

El sistema tiene la capacidad de trabajar con varios protocolos de comunicaciones, permitiéndole integrar a sus redes diferentes tecnologías de controladores de tránsito. Posee un amplio set de módulos de hardware y software diseñados para este fin.

Seguridades **:

Posee reporte de faltas de lámparas totales y parciales de todos los colores, conflictos de verdes, baja tensión, puerta abierta, desconexión de los equipos, etc.



Nuevas soluciones
Nuevos mercados

SUTEC S.A.
Castro 1260 (C1237AAD) Bs. As. - Argentina
Tel.: +54 11 4909.3400 - info@sutec.biz
www.sutec.biz

(**) Algunos reportes solo estarán habilitados para controladores que posean esa funcionalidad.



IRAM
GESTION DE LA CALIDAD
RI - 9000 - 088
IRAM-ISO 9001:2008



IRAM
GESTION AMBIENTAL
RI - 14000 - 246
IRAM-ISO 14001:2004



IRAM
GESTION SOCIAL
RI - 18000 - 132
CHSAS 18001:2007



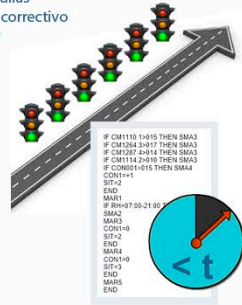
Modular, ampliable y compatible con diferentes controladores de tránsito



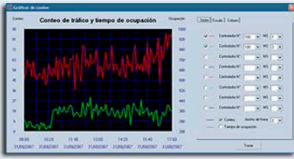
- Reacción inmediata ante fallas
- Mejor calidad del servicio correctivo
- Ahorro en plantel exterior
- Menores reclamos

- Sincronismo centralizado
- Menor tiempo de viaje
- Adaptación dinámica
- Onda verde

- Script para sistemas dinámicos de tránsito



Reporte centralizado de estadísticas vehiculares (conteo y tiempo de ocupación). (*)



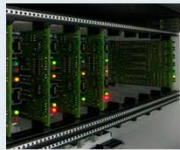
Estado	Verde	Amarillo	Rojo
MAR-1	OK	OK	OK
MAR-2	OK	OK	OK
MAR-3	OK	OK	OK
MAR-4	OK	OK	OK

Alarmas centralizadas sobre el estado de todas las lámparas del cruce. (*)
 "OK" -> lámpara correcta
 "F" -> lámpara fundida

Información local detallada del estado del controlador y de las fallas.
 Comandos manuales y modos especiales.



Acceso centralizado a la configuración del controlador local.



- Rack para módulos de comunicaciones o convertidores de protocolo.
- RS-232
 - RS-422
 - Ethernet
 - FSK
 - Protocolo abierto

Representación gráfica de los estados de los cruces sobre un mapa.

- Verde/Rojo
- Local/Central
- Discrepancia
- Normal/Intermitente
- Aislado
- Onda verde



Alarma	Estado	Descripción
MAR-1	OK	Lámpara Verde
MAR-2	OK	Lámpara Verde
MAR-3	OK	Lámpara Verde
MAR-4	OK	Lámpara Verde

Registros históricos de alarmas y eventos.
 Búsqueda avanzada y exportación a formato genérico. Estadísticas.

Fecha	Hora	Evento
11/01/2014	10:00	Alarma
11/01/2014	10:05	Alarma
11/01/2014	10:10	Alarma
11/01/2014	10:15	Alarma
11/01/2014	10:20	Alarma
11/01/2014	10:25	Alarma
11/01/2014	10:30	Alarma
11/01/2014	10:35	Alarma
11/01/2014	10:40	Alarma
11/01/2014	10:45	Alarma
11/01/2014	10:50	Alarma
11/01/2014	10:55	Alarma
11/01/2014	11:00	Alarma

Especificaciones básicas

- Sistema cliente-servidor multiusuario.
- Modos de selección de planes: agenda central, agenda local, manual, automático (SDT).
- Gestión de grupos para la selección conjunta de planes en zonas coordinadas.
- Capacidad de control: 240 Intersecciones por servidor.
- Sistema operativo base: Windows Server 2012.
- Módulos de comunicaciones compatibles: RS-232, RS-422, Ethernet, GPRS/3G, Fibra óptica, Módem FSK, Radio-módem serial, Radio-módem IP, etc.
- Comunicaciones punto a punto o en bus.
- Visualización del estado de los cruces sobre mapas.
- Registro de alarmas en base de datos: falta total de rojos, conflicto de verdes, faltas parciales de lámparas, baja tensión, UPS, discrepancia de plan de señales, GPS, falla de detectores, modos del controlador, puerta abierta, supervisión de tiempo de ciclo, etc.
- Registros de eventos del sistema.
- Registro de conteo vehicular capturado por video, radar o espiras magnéticas.
- Gráficos de estadísticas vehiculares.
- Búsqueda y exportación de registros.
- Sincronismo con GPS
- Comandos a controladores de tránsito: Normal, Intermitente, Apagado, Plan de emergencia, Forzado a un determinado plan de señales.
- Visualización en tiempo real del estado de las salidas de un controlador seleccionado, modos, fallas, lámparas fundidas, etc.
- Transferencia remota de planes y configuraciones.
- Integración con otros sistemas de gestión a través de servicios web, base de datos compartida, sockets, ethernet, etc.
- Interfaz gráfica moderna e intuitiva en varios idiomas.
- Proyección en video wall.

Nuevas soluciones
 Nuevos mercados

SUTEC S.A.
 Castro 1260 (C1237AAD) Bs. As. - Argentina
 Tel.: +54 11 4909.3400 - info@sutec.biz
www.sutec.biz

Prohibida la reproducción, transmisión o uso de este documento o su contenido sin un permiso escrito específico de SUTEC SA. Sujeto a cambios técnicos y de disponibilidad sin previo aviso. Algunas de las imágenes son de carácter ilustrativo.

